



gäste a – z

Um Euch einen aussergewöhnlichen und angenehmen Aufenthalt bei uns zu ermöglichen, haben wir ein Gäste A-Z mit allen wichtigen Informationen zusammengestellt. Für weitere Fragen stehen alle Mitarbeiter direkt vor Ort oder per Mail unter info@daheim-triberg.de gerne zur Verfügung.

ADRESSE

daheim e.K.
An der Gutach 1
78098 Triberg

KONTAKT

TEL 0177 – 62 12 89 4
info@daheim-triberg.de
www.daheim-triberg.de

SOCIAL MEDIA

Facebook: [daheimtriberg](https://www.facebook.com/daheimtriberg)
Instagram: [daheim_triberg](https://www.instagram.com/daheim_triberg)

AN- UND ABREISE

Das gebuchte Zimmer steht Euch ab 15.00 Uhr zur Verfügung. Falls Ihr später als 20.00 Uhr anreist, bitten wir Euch uns dies frühzeitig per Telefon oder per Mail mitzuteilen.

Wir bitten Euch, dass Zimmer am Abreisetag bis 11.00 Uhr frei zugeben.

Solltet Ihr mit dem Auto anreisen, erfolgt die Anreise über den Riffhaldenweg. Hier befindet sich unser Parkdeck am Ende der Straße. Das Parken ist dort für euch kostenlos.

ALLERGIKER

In allen Zimmern ist bereits Allergiker freundliche Bettwäsche.

AUTOMATEN

Im Aufenthaltsbereich neben der Rezeption steht ein Kaffeeautomat, sowie ein Greifautomat mit Süßigkeiten, an denen Ihr Euch gegen Gebühr gerne bedienen könnt.

APOTHEKE

Die nächste Apotheke am Marktplatz ist in wenigen Gehminuten zu erreichen.

Luz´sche Stadt-Apotheke

Hauptstraße 61
78098 Triberg
TEL 07722 - 4537

AUFZUG

Mit dem Aufzug gelangt Ihr mit Eurem Gepäck vom Parkdeck aus zum Haupteingang in das Erdgeschoss.

ÄRZTE

In Triberg, direkt in der Ortsmitte am Marktplatz gibt es zwei allgemein Ärzte:

Dr. med. Markus Ruch

Hauptstraße 61
78098 Triberg
TEL 07722 – 4380

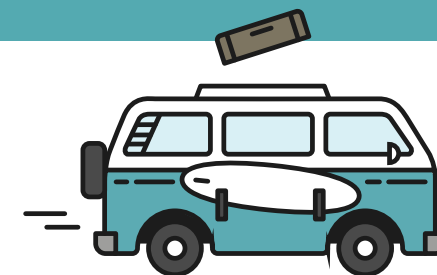
Dr. med. Thomas Schwarz

Hauptstraße 64
78098 Triberg
TEL 07722 – 4412

Eine Notfalldienstliste ist an der Rezeption verfügbar. Solltet Ihr euch nicht wohl fühlen, verständigt bitte direkt die Empfangsmitarbeiter.

AUSFLUGSMÖGLICHKEITEN

An der Rezeption haben wir eine Vielzahl an Prospekten der verschiedenen Ausflugsmöglichkeiten sowie Wandervorschläge für Euch bereitgestellt. Wir freuen uns aber auch Euch eine persönliche Empfehlung zu geben, sprecht uns einfach an.



FLUCHTWEGE

Im gesamten Gebäude sind Fluchtwegepläne ausgeschildert. Im Brandfall folgt Ihr bitte der Beschilderung und nutzt nicht den Aufzug. Der Sammelplatz befindet sich vor dem TinyHouse im Innenhof. Ein Mitarbeiter wird vor Ort sein und alle Informationen mitteilen.

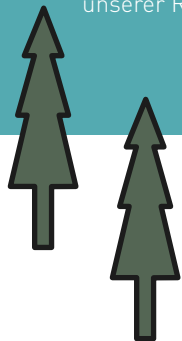
FRAGEBOGEN

Eure Meinung ist uns sehr wichtig, daher haben wir einen Fragebogen erstellt, den Ihr bei Anreise von unserem Rezeptionsteam erhalten werdet. Wir bitten Euch, den ausgefüllten Bogen bei Abreise an der Rezeption abzugeben. Die Bewertungen nehmen wir sehr ernst und werden unser bestmögliches geben, um die Anregungen umzusetzen.

Wir freuen uns auch über Bewertungen auf den gängigen Plattformen, wie z.B. Booking, HolidayCheck, TripAdvisor, Google, etc.
Facebook: @daheimtriberg
Instagram: @daheim_triberg

GETRÄNKE

Heißgetränke bekommt Ihr am Automaten in der Lobby. Weitere Getränke könnt Ihr an unserer Rezeption erwerben.



HANDTÜCHER

In den Zimmern haben wir bereits pro Person ein Handtuch bereitgelegt. Wenn Ihr einen Handtuch-Wechsel wünscht, bitten wir Euch uns an der Rezeption darüber zu informieren.

HUNDE

Hunde sind in unserem Hostel herzlich willkommen. Hier berechnen wir 15,00 € pro Hund und Nacht im eigenen Bettchen/Deckchen ohne Futter zuzüglich. Bitte beachtet, dass Hunde nicht in allen Zimmern erlaubt sind. Bitte gebt uns bitte vor Anreise Bescheid, solltet Ihr Euren Hund mitbringen wollen.

HYGIENEARTIKEL

Ihr habt vergessen eine Zahnbürste oder einen Kamm einzupacken? Wir haben an der Rezeption viele Hygieneartikel zum Kauf im Angebot.

KURTAXE

Die örtliche Kurtaxe wird derzeit mit 2,50 € pro Person und Nacht für Erwachsene (ab dem 17. Lebensjahr) und 1,50 € für Kinder (ab dem 7. Lebensjahr) zuzüglich berechnet. Hierfür erhaltet Ihr die KONUS+ -Gästekarte mit vielen Vergünstigungen zu Ausflugsmöglichkeiten.

KISSEN

Weitere Kissen oder Decken erhaltet Ihr bei Nachfrage an unserer Rezeption.

KONUS+ GÄSTEKARTE

Ankommen und mit Bus und Bahn kostenlos zur Wanderung, zur Entdeckungstour oder zum Einkaufsbummel fahren: Dafür steht die einzigartige KONUS+ -Gästekarte. Sie gilt als Freifahrt-Ticket für Busse und Bahnen in der Ferienregion Schwarzwald, von Pforzheim bis Basel, Karlsruhe bis Waldshut, kreuz und quer durch neun Verkehrsverbünde – beliebig oft während des Urlaubs und völlig gratis! Keiner muss sich also um Fahrgeld und Tickets kümmern. Weitere Informationen hierzu findet Ihr auch unter: <https://www.triberg.de/de/tourismus-freizeit/konus-gratis-mit-der-triberger-gaestekarte> Die KONUS+ -Gästekarte ist in Eurer Kurtaxe mitinbegriffen.

KINDER & BABYS

Ihr möchtet mit der ganzen Familie verreisen, dann kommt zu uns. Unsere kleinen Gäste können sich in unserer Spielecke so richtig austoben. Um die Kleinen wieder ausgehändig zu machen, haben wir einen Wickeltisch neben der Rezeption in der Behinderten-Toilette. Babynahrung erwärmen wir gerne für euch. In allen unten genannten Supermärkten & Drogerien erhaltet Ihr die nötigsten Babyartikel.

LADEGERÄTE UND ADAPTER

An der Rezeption halten wir, je nach Verfügbarkeit, verschiedene Ladegeräte und Adapter für euch bereit.



MATRATZEN

Alle unsere Matratzen sind Wendematratzen und sind Standardmäßig auf die harte Seite gedreht. Wenn Ihr lieber weicher schlaft, gebt uns Bescheid, wir wenden die Matratze gerne für euch.

NACHTRUHE

Um für alle Gäste eine angenehme und erholsame Nacht zu gewährleisten, haben wir eine Nachtruhe in der Zeit vom 22.00 – 7.00 Uhr. Wir bitten Euch dies zu berücksichtigen. Bei Nichtbeachtung können Konsequenzen folgen.

NACHTTELEFON IM NOTFALL

Die Rezeption und das Hostel ist nicht 24 Stunden geöffnet, daher haben wir ein Nachttelefon. Die Telefonnummer haben wir an der Rezeption ausliegen und bitten Euch uns nur im Notfall hierüber zu kontaktieren.

NOTFALLNUMMERN

Ein Verzeichnis über alle Notfallnummern sowie die Bereitschaftsdienste über Wochenenden und Feiertagen könnt Ihr an der Rezeption erfragen. Bei dringenden Notfällen kontaktiert Ihr direkt die Rezeption und/oder ruft 112 an.

POST

Eure persönlich eingehende Post könnt Ihr an der Rezeption abholen Postkarten und Briefmarken sind hier ebenfalls erhältlich.

ÖFFENTLICHER SANITÄRBEREICH

In Euren Zimmern findet Ihr bereits Handtücher, nehmt diese bitte mit in die öffentlichen Sanitärbereiche. Bitte hinterlasst diese Bereiche so, wie Ihr sie selber gerne vorfinden würdet. Wenn Ihr etwas seht, dass euch nicht richtig scheint, gebt uns dies bitte direkt an der Rezeption bekannt.

ÖPNV

In wenigen Gehminuten kommt Ihr an die nächsten Bushaltestellen direkt in der Ortsmitte am Marktplatz. Mit Eurer KONUS+ -Gästekarte habt Ihr in allen öffentlichen Verkehrsmitteln freie Fahrt. Erlebe den Schwarzwald – ganz bequem mit Bus und Bahn. Zum Bahnhof in Triberg gelangt Ihr zu Fuß in 20 Minuten die Stadt runter oder per Bus vom Marktplatz aus.

ÖFFNUNGSZEITEN

Rezeption: 7.00 – 20.00 Uhr
Frühstück: 7.30 - 11.00 Uhr

PARKPLATZ

Unser Parkplatz befindet sich im Riffhaldenweg. Von dort gelangt Ihr bequem mit dem Aufzug zur Rezeption. Als Übernachtungsgäste bekommt Ihr kostenfrei an der Rezeption eine Ausfahrtmünze, mit der Ihr den Parkplatz wieder verlassen könnt.

PROSPEKTE

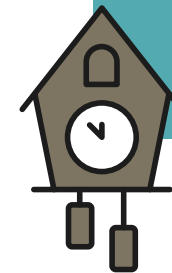
Im Empfangsbereich gibt es eine große Anzahl an Prospekten für Ausflugsziele, Sehenswürdigkeiten und Wandervorschläge. Weitere Informationen und persönliche Tipps bekommt Ihr von uns auch gerne an der Rezeption.

RAUCHEN

Der gesamte Innenbereich ist rauchfrei. Unter freiem Himmel stehen genügend Aschenbecher zur Verfügung. Wir bitten Euch ebenfalls nicht in den Zimmern zu rauchen, die nächsten Gäste werden es Euch danken. Wenn Ihr in Eurem Zimmer raucht, wird eine Reinigungsgebühr berechnet.

REGENSCHIRME

Regenschirme können kostenlos an der Rezeption ausgeliehen werden.



FRÜHSTÜCK

Das Frühstück ist nicht im Zimmerpreis mit inbegriffen. Euer Frühstück stellt Ihr euch am Vortrag bis 17 Uhr über die ausgelegten Bestellzettel individuell zusammen. Morgens holt ihr es euch dann an der Rezeption ab um es in der Lobby, vor eurem Wohnwagen oder auf der Sonnenterrasse zu genießen.

SHUTTLE

Wenn Ihr einen Shuttle-Service wünscht, bitten wir Euch dies frühzeitig an der Rezeption anzufragen. Je nach Fahrtstrecke kann eine Gebühr anfallen.

SUPERMÄRKTE & DROGERIEN

In Triberg gibt es mehrere Einkaufsmöglichkeiten für Lebensmittel. Edeka Bruder (oberhalb vom Marktplatz) Netto Markt (an der Sparkassen Filiale rechts abbiegen und der Straße nach oben folgen) Lidl (die Stadt runter Richtung Bahnhof) Rossmann (die Hauptstraße weiter oben neben der Sparkasse)

TICKETS & EINTRITTSKARTEN

Für viele Ausflugsmöglichkeiten oder Sehenswürdigkeiten habt Ihr freien oder vergünstigten Eintritt mit der KONUS+-Gästekarte. Weitere Tickets und Eintrittskarten könnt Ihr an der Rezeption bestellen.

VERANSTALTUNGEN

Unseren großen Veranstaltungsraum könnt Ihr bald für alle Anlässe anmieten. Sei es eine Firmenfeier, Taufe, Hochzeit, Geburtstag oder eine Tagung. Wir planen gerne Eure individuelle Veranstaltung mit Euch. Für weitere Informationen spricht bitte unser Team an der Rezeption an.

WECKEN

Wenn Ihr geweckt werdet möchtet, teilt uns bitte die gewünschte Uhrzeit mit und ein Mitarbeiter wird Euch liebevoll aufwecken.

ZIMMER

In unserem Hostel habt Ihr die Möglichkeit in vielen unterschiedlichen Wohneinheiten zu übernachten. Vom Themen-Wohnwagen bis hin zu Hütten. Eine Auflistung aller Wohneinheiten könnt Ihr an der Rezeption erhalten.

ZAHLARTEN

Wir akzeptieren folgende Zahlarten: Barzahlung, EC-Karte, Maestro, Mastercard, VISA, American Express, UnionPay, VR Payment, DinersClub, JCB und PayPal.

